

-weishaupt-

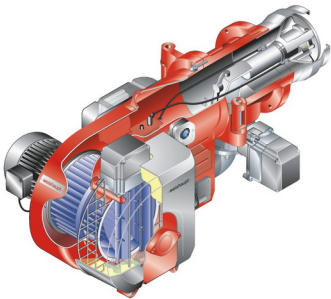


صنایع حرارتی و برودتی

شایان

نماینده رسمی مشعل‌های وایسهاپت آلمان

- مشعل‌های وایسهاپت آلمان با تکنولوژی دیجیتال
- کاهش آلاینده‌های حاصل از احتراق
- کاهش آلاینده‌های صوتی
- کاهش مصرف در سوخت و انرژی الکتریکی

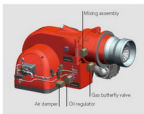
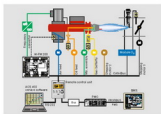
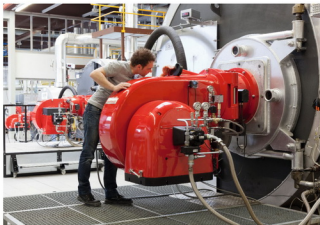


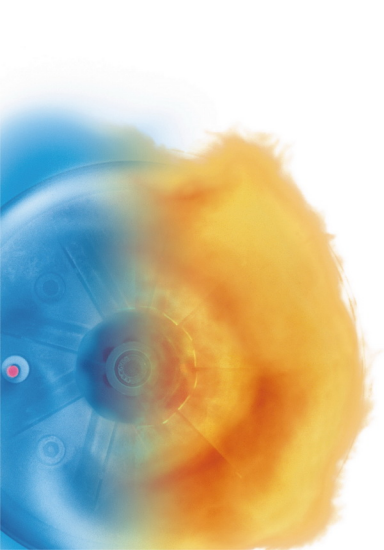
مهمترین معیارها برای مشعل‌های وایسهاپت آلمان

دلایل انتخاب مشعل وایسهاپت دیجیتال

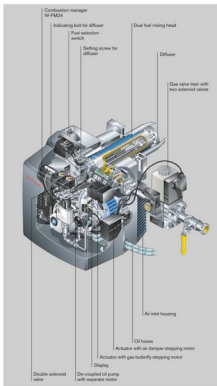
- ده سال سابقه در ساخت مشعل در دهانمان تحقیق و توسعه وایسهاپت
- استفاده از تکنولوژی نوین از قبیل
 - کنترل احتراق دیجیتال
 - کنترل سرعت دور الکتروموتور (Speed Control)
 - اصلاح مقدار اکسیژن (O2 trim)جهت صرفه جویی در سوخت و به حداقل رساندن آلاینده های حاصل از احتراق
- سرویس آسان و مطمئن مشعل با استفاده از لوازم طراحی شده استاندارد
- دسترسی آسان به محفظه مخلوط کننده احتراق
- عمر طولانی کارکرد محفظه مخلوط کننده احتراق به دلیل استفاده از استیل با کیفیت بالا
- خصوصیات بارز از قبیل
 - خارج کردن پمپ سوخت از مدار توسط کلاچ برقی در مشعل های دوگانه سوز
 - سیستم قطع کامل سوخت در گنویی نازل در هنگام خاموش شدن مشعل
 - خط گاز نصب شده و سیم کشی شده در کارخانه

واحد تحقیق و توسعه شرکت واپسهایت آلمان





مشعل دوگانه سوز (گاز – گازوئیل) مدل WGL30



- کنترل تمام اتوماتیک با تکنولوژی عیب یابی

- دو مرحله در سوخت گازوئیل و دو مرحله با مادولیتینگ در سوخت گاز

- دارای موتور مجزا جهت پمپ گازوئیل و امکان عدم کارکرد آن زمان استفاده در حالت گاز

- کنترل احتراق دیجیتال با سیستم نشت یاب داخلی شیرهای گاز و نمایشگر (واحد اجرایی) LCD با قابلیت اتصال به e-BUS

- ثبت پیغام های خطا

- ثبت زمان های کارکرد و روشن شدن مشعل

- تنظیم پارامترهای مشعل با نمایشگر

- امکان تنظیم دقیق سوخت و هوا با داشتن سرو موتورهای مجزا

- امکان تغییر سوخت حتی در زمان کارکرد مشعل

کم صدا

مشعل های جدید مونارچ (monarch) با استفاده از تکنولوژی پیشرفته در فن و صداگیر کارکردی بسیار آرام و کم صدا را دارا می باشد

ابعاد مناسب

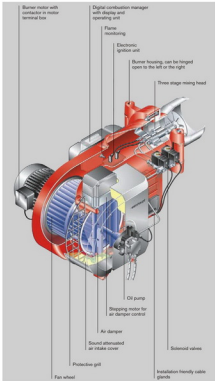
بدنه آلبرو و دینامیک و محفظه مکش هوا با خصوصیت ویژه امکان بهره وری از ظرفیت حرارتی بالاتر با توجه به ابعاد کوچک تر شده را میسر می سازد

دیجیتال

کنترل احتراق دیجیتال جهت صرفه جویی در سوخت با کارکردی دقیق و آسان



مشعل گازوئیل سوز مدل WM-L10



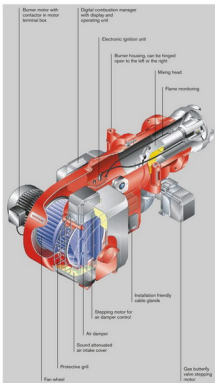
- کنترل دیجیتال احتراق برای تمامی ظرفیت ها در مدل های W-FM50, W-FM100, W-FM200
- عدم استفاده از زبانی خاص برای نمایشگر (واحد اجرایی) در مدل W-FM50
- نمایشگر (واحد اجرایی) با تکست و شلوخ بالا در مدل های W-FM100, W-FM200
- مشعل های گازوئیل سوز مدل (T) سه مرحله و مدل (R) مادولپتینگ
- محافظه احتراق از قبل تنظیم شده با نازل گازوئیل که روی مشعل نصب است
- صدایگیر استاندارد تضمین کننده کارکردی کم صدا و آرام
- امکان گنابل کشی در قسمت هوای ورودی به مشعل
- انجام کلیه اتصالات برقی با plug
- کنتاکتور الکتروموتور مشعل نصب شده در قسمت ترمینال بانگس موتور
- دارای استاندارد حفاظتی IP54

Type key

WM	- L	10	/ 4	- A	/ T	/ R
						Version
						T = 3 stage
						R = sliding multi stage or modulating
						Construction
						Ratings size
						Size
						L = Fuel oil EL

Werkhaupl burner type manual

مشعل گاز سوز مدل WM-G10



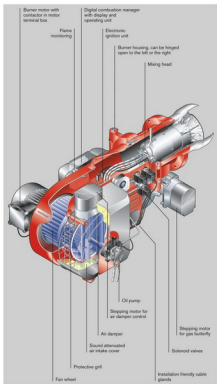
- کنترل دیجیتال احتراق در سه مدل W-FM50, W-FM100, W-FM200
- عدم استفاده از زبانی خاص برای نمایشگر (واحد اجرایی) در مدل W-FM50
- نمایشگر (واحد اجرایی) با تکست وضوح بالا در مدل های W-FM100, W-FM200
- مشعل های گاز سوز مادولیتینگ (ZMI), (ZM, ZM-LN) با استفاده از W-FM100, W-FM200
- صداگیر استاندارد تضمین کننده کارکردی کم صدا و آرام
- جریان هوای مناسب در بدنه مشعل
 - ایجاد وسعت دامنه کارکرد
 - پایداری بالای شعله
- امکان کنال کشی در قسمت هوای ورودی به مشعل
- انجام کلیه اتصالات برقی با plug
- کنساکتور الکتروموتور مشعل نصب شده در قسمت ترمینال باکس موتور
- دارای استاندارد حفاظتی IP54

Type key

WM	-	G	10	/3	-A	/	ZM - LN
							(LowNO _x)
							sliding multi stage or modulating
							Construction
							Ratings size
							See
							G = Gas

Wohnhaup burner type monarch*

مشعل دوگانه سوز (گاز - گازوئیل) مدل WM-GL10



- کنترل دیجیتال احتراق برای تمامی ظرفیت ها در مدل های W-FM100, W-FM200
- نمایشگر (واحد اجرایی) با تکست وضوح بالا در مدل های W-FM100, W-FM200
- در سوخت گاز مادولیتینگ مدل ZM
- در سوخت گازوئیل سه مرحله مدل (T) یا مادولیتینگ مدل (R)
- پمپ سوخت با کناچ برقی (قابل انتخاب)
- صداگیر استاندارد تضمین کننده کارکردی کم صدا و آرام
- جریان هوای مناسب در بدنه مشعل - ایجاد وسعت دامنه کارکرد - پایداری بالای شعله
- امکان کانال کشی در قسمت هوای ورودی به مشعل انجام کلیه اتصالات برقی با (P) یا (R)
- کنتاکتور الکتروموتور مشعل نصب شده در قسمت ترمینال پمپس موتور
- دارای استاندارد حفاظتی IP54

Type key

WM - GL 10 / 3	-A /	ZM - T	Version
		ZM - R	T = 3 stage
			R = staging
			multi stage or
			modulating
			Construction
			Rated size
			Size
			G = Gas
			L = Fuel Oil
			Werkhaup burner type monarch



مشعل دوگانه سوز (گاز - گازوئیل) مدل WM-G10 ZMI

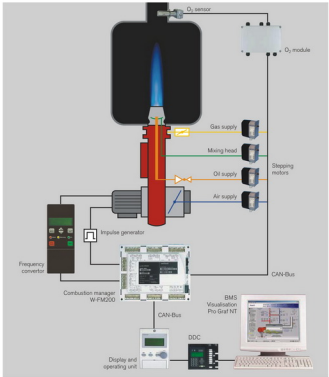


- دامنه ظرفیت حرارتی ۲۰ : ۱
- مناسب برای پروسه های نیازمند داشتن دامنه کارکردی بالا با وسعت کنترل دیجیتال احتراق برای تمامی ظرفیت ها در مدل های W-FM100, W-FM200
- نمایشگر (واحد اجرایی) با نکست وضوح بالا در مدل های W-FM100, W-FM200
- مادولیتینگ مدل ZMI
- صداگیر استاندارد تضمین کننده کارکردی کم صدا و آرام
- جریان هوای مناسب در بدنه مشعل - ایجاد وسعت دامنه کارکرد - پایداری بالای شعله
- امکان کانال کشی در قسمت هوای ورودی به مشعل انجام کلیه اتصالات برقی با پلاگ
- کنتاکتور الکتروموتور مشعل نصب شده در قسمت ترمینال باکس موتور
- دارای استاندارد حفاظتی IP54
- دارای کنترل کننده مجزا (کنترل مصرف سوخت و هوا) جهت جریان افت فشار در خط گاز

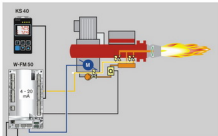
Type key

WM- G 10 / 3 - A / ZMI	
	ZM = sliding multi stage regulation
	I = regulating range ~20:1 without product ID No.
	Construction
	Rating size
	Size
	G = Gas
	Werkhapt burner type monact®

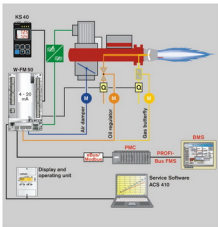
کنترل دیجیتال W-FM



کنترل دیجیتال احتراق مدل W-FM50



- جهت مشعل تک سوخت (گاز یا گازوئیل)
- تنظیم تمام پارامترها توسط نمایشگر (واحد اجرایی) بدون نیاز به زبان خاص
- سروموتور (استپ موتور)
 - دارای دقت بسیار بالا
 - بدون نیاز به هیچ تنظیمی روی سروموتور
- انجام کلیه اتصالات برقی با plug
- قابل اتصال به کامپیوتر شخصی و آنتایز خطاها توسط نرم افزار مدل ACS410
- ورودی (Input) جهت ترموستات یا کنترل کننده ظرفیت خارجی (external) برای مشعل های تک ، دو و سه مرحله
- قابل اتصال به BMS از طریق eBUS یا Modbus
- ورودی (Input) جهت اندازه گیری سوخت
- دارای نشت یاب داخلی جهت کنترل شیرهای برقی گاز در صورت وجود نشتی
- امکان استفاده از کنترل کننده دور الکتروموتور (optional)
- ورودی (Input) جهت کنترل کننده ظرفیت خارجی (external)



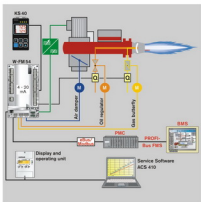
قابل استفاده برای مشعل های مدل

WM 10

WM 20

WM 30

کنترل دیجیتال احتراق مدل W-FM54

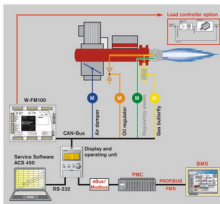


- جهت مشعل تک سوخت (گاز یا گازوئیل) یا دوگانه سوز
- کنترل
 - در سوخت گازوئیل : چند مرحله یا مادولیتینگ
 - در سوخت گاز : مادولیتینگ
- تنظیم تمام پارامترها توسط نمایشگر (واحد اجرایی) ABE بدون نیاز به زبان خاص
- سروموتور (استپ موتور)
 - دارای دقت بسیار بالا
 - بدون نیاز به هیچ تنظیمی روی سروموتور
- انجام کلیه اتصالات برقی با plug
- قابل اتصال به کامپیوتر شخصی و گرفتن نسخه پشتیبان، انجام تنظیمات و آنالیز خطاها توسط نرم افزار مدل ACS410
- ورودی (Input) جهت کنترل کننده فرقیته خارجی (external)
- قابل اتصال به BMS از طریق eBUS یا Modbus
- ورودی (Input) جهت اندازه گیری سوخت (بدون کنترل کننده دور موتور مقدور است)
- دارای نشت یاب داخلی جهت کنترل شیرهای برقی گاز در صورت وجود نشتی

قابل استفاده برای مشعل های مدل

- WM 10
- WM 20
- WM 30

کنترل دیجیتال احتراق مدل W-FM100



- جهت مشعل تک سوخت (گاز یا گازوئیل) یا دوگانه سوز (گاز - گازوئیل) قابل استفاده برای مشعل های دائم کار - قابل استفاده برای مشعل های مدل ZMI
- نمایشگر (واحد اجرایی) ABC با وضوح بالای تکست و دسترسی آسان به پارامترها و تنظیم آنها
- سروموتور (استپ موتور) - دارای دقت بسیار بالا
- دارای نقش یاب داخلی جهت کنترل شیرهای برقی گاز در صورت وجود نشی
- قابل نصب در تابلو برق جداگانه
- انجام کلیه اتصالات برقی با plc
- قابل اتصال به کامپیوتر شخصی و گرفتن نسخه پشتیبان- انجام تنظیمات و آنالیز خطاها توسط نرم افزار مدل ACS450
- امکان استفاده از کنترل فرقیته داخلی و امکان تنظیم اتوماتیک پارامترهای آن (optional)
- قابل اتصال به BMS از طریق eBUS یا Modbus

قابل استفاده برای مشعل های مدل

WM 10

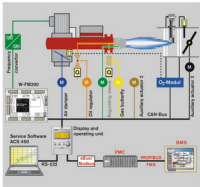
WM 20

WM 30

30-70

WK40-80

کنترل دیجیتال احتراق مدل W-FM200



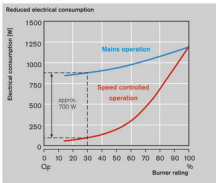
- جهت مشعل تک سوخت (گاز یا گازوئیل) یا دوگانه سوز (گاز- گازوئیل)
- قابل استفاده برای مشعل های دائم کار
- قابل استفاده برای مشعل های مدل ZMI
- قابل استفاده از کنترل دور موتور
- قابل استفاده از اصلاح کننده اکسیژن
- قابلیت داشتن اندازه گیری مقدار سوخت
- نمایشگر (واحد اجرایی) ABC با وضوح بالای تکست و دسترسی آسان به پارامترها و تنظیم آنها

- سروموتور (استپ موتور)
- دارای دقت بسیار بالا
- دارای نشت یاب داخلی جهت کنترل شهرهای برقی گاز در صورت وجود نشانی
- قابل نصب در تابلو برق جداگانه
- انجام کلیه اتصالات برقی با plug
- قابل اتصال به کامپیوتر شخصی و گرفتن نسخه پشتیبان، انجام تنظیمات و آنالیز خطاها توسط نرم افزار مدل ACS450
- دارای کنترل ظرفیت داخلی استاندارد و امکان تنظیم اتوماتیک پارامترهای آن
- قابل اتصال به BMS از طریق eBUS یا Modbus

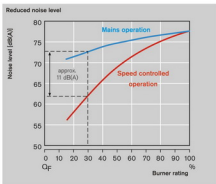
قابل استفاده برای مشعل های مدل

- WM 10
- WM 20
- WM 30
- 30-70
- WK40-80

مزایای کنترل سرعت دور موتور (Speed Control)



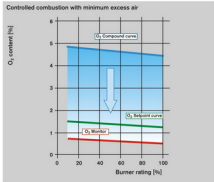
- صرفه جویی در مصرف برق در هنگام قرار گرفتن مشعل در ظرفیت پایین (partial load) میزان مصرف برق به علت کاهش دور موتور پایین می آید.



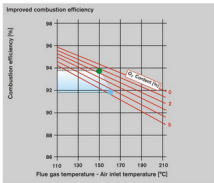
- کاهش آلودگی صوتی در هنگام قرار گرفتن مشعل در ظرفیت پایین (partial load) به میزان قابل توجهی آلودگی صوتی کاهش می یابد. فن مشعل در این حالت مقدار هوای لازم را جهت احتراق کامل ایجاد می کند.

مزایای اصلاح کننده اکسیژن (O2 trim)

- رساندن میزان هوای اضافی (excess air) به کمترین مقدار جهت احتراق کنترل قابل اطمینان احتراق توسط اندازه گیری دانم اکسیژن گازهای حاصل از احتراق



- کاهش میزان هوای اضافی (excess air) موجب میزان کاهش اکسیژن موجود در گازهای حاصل از احتراق شده که کاهش درجه حرارت گازهای خروجی را به دنبال دارد و در نهایت موجب افزایش راندمان مشعل تا ۳ درصد می شود .



Compact Series Capacity: 12.5-570 KW

(گاز-گازونیل-دوگانه سوز) کیفیت برتر با بالاترین راندمان حرارتی ، حداقل مصرف سوخت ، کم صدا قابل استفاده در کوره های رنگ صنایع خودرو سازی ، گازخانجات کاشی و سرامیک ، مواد غذایی (پخت نان - کیک - شکلات) صنایع بسته بندی و ساختمان های مسکونی در ظرفیت های ۱۴/۵ الی ۷۰۵ کیلو وات

سری Compact مدل W5

(گاز یا گازونیل) ظرفیت ۱۴/۵ الی ۵۵ کیلو وات



WL5 (16.5-55 kw)



WG5 (12.5-50 kw)

سری Compact مدل W10-40

(گاز یا گازونیل) ظرفیت ۱۴/۵ الی ۷۰ کیلو وات



WL10-40 (30-570 kw)



WG10-40 (12.5-550 kw)

سری Compact مدل WGL30-C & WGL40-A

(گاز یا گازونیل) ظرفیت ۷۰ الی ۵۵۵ کیلو وات



WGL30-C and WGL40-A
(70-550 kw)

Medium-Large Series Capacity: 55-28000 KW

(گاز - گازوئیل - مازوت - دوگانه سوز) با طراحی منحصر به فرد ، بالاترین راندمان حرارتی ، صرفه جویی در مصرف سوخت و انرژی ، نگهداری آسان ، گارابی مفصلن و مداوم سازگار با محیط زیست قابل استفاده در صنایع سنگین و سبک (گازخانجات سیمان ، خوروسازی ، ریستدگی و بافتدگی ، فولاد ...) - ظرفیت ۵۵ الی ۲۸۰۰۰ کیلو وات

مدل WM Monarch

(گاز - گازوئیل - دوگانه سوز) ظرفیت ۵۵ الی ۱۱۰۰۰ کیلو وات با تکنولوژی دیجیتال نوین



WM10 Monarch
(350-6200 kw)



WM20 Monarch
(55-1250 kw)



WM30 Monarch
(150-2600 kw)



WM50 Monarch
(up to 11000 kw)



WM-S10 Monarch
(100-1120 kw)



Vertically Firing
(55-10700 kw)

مدل ۱۱-۱

(گاز - گازوئیل - دوگانه سوز) ظرفیت ۶۰ الی ۵۲۴۰ کیلو وات



Monarch burners
Oil 1-11
(70-5240 kw)



Monarch burners
Gas & dual-fuel 1-1
(60-4750 kw)

مدل ۳۰-۷۰

(گاز - گازوئیل - دوگانه سوز) ظرفیت ۱۰۰۰ الی ۱۱۷۰۰ کیلو وات



Industrial burners
Oil-Gas-Dual fuel 30-70
(1000-11700 kw)

مدل WK

(گاز - گازوئیل - دوگانه سوز) تا ظرفیت ۲۸۰۰۰ کیلو وات



Industrial burners
Oil-Gas-Dual fuel WK40-80
(up to 28000 kw)

جهت کسب اطلاعات بیشتر به سایت منابع حرارتی و برودتی نمایان مراجعه فرمائید

www.sanayeshayan.com

-weishaupt-

Max Weishaupt GmbH
88475 Schwend
Tel: (0 73 53) 8 30, Fax: (0 73 53) 8 33 58
www.weishaupt.de

شایان پالکان شرقی ، بین بهار و شریعتی

پاساژ روشن ، طبقه همکف ، شماره ۱۴

تلفن : ۷۷ ۵۶ ۲۲ ۸۶ - ۷۷ ۵۰ ۷۳ ۸۷

فکس : ۷۷ ۵۰ ۵۲ ۷۱

E-mail: shayanco_ltd@yahoo.com

info@sanayeshayan.com

www.sanayeshayan.com



صنایع حرارتی و برودتی

شایان

